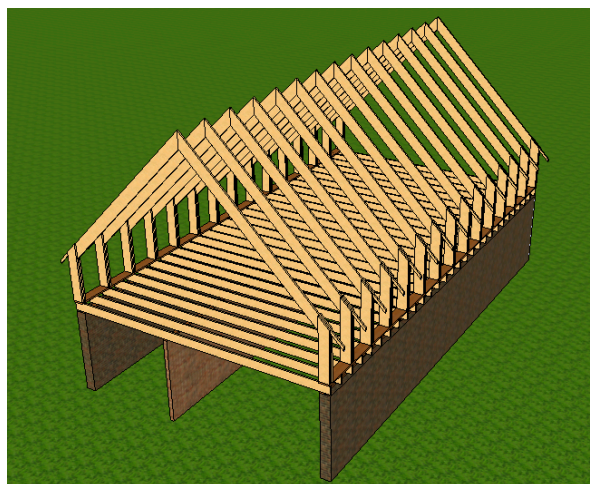


SmartWood's trempelspær med gulvbjælker til nybyggeri eller renovering af boligen

SmartWood leverer trempelspær til både nybyggeri, men også til tagudskiftning, hvor bygherren ønsker en ny overbygning. Trempelspær giver i forhold til A-spær en del ekstra brugbare kvadratmeter, men er også en dyrere løsning, da der er en del ekstra facade.

I alle tagrenoveringsprojekter kræves der en udskiftning af tagbelægningen og eventuelt også den underliggende konstruktion (lægter og undertag) samt en tilhørende energirenovering med en forøgelse af isoleringstykkelsen. Dermed kan de ekstra beboelige arealer af en ny overbygning være delvist finansieret.



Med spændvidder op til 7-8 meter vil en rammekonstruktion kræve hanebånd, men med SmartWood's produkter er det ikke nødvendigt. Ud over besparelsen i form af montage og materialer betyder det også færre gennembrud af den skrøbelige dampspærre. Desuden er trempelhøjden ved anvendelse af spærtræ begrænset. For SmartWoods produkter er de lokale bygningsbestemmelser vedrørende bygningens højde den egentlige begrænsning.

Gulvbjælkerne lægges først ud, herefter lægges en bundrem som underlag og til fastgørelse af trempelspærerne. Rammerne leveres samlet i rammehjørnet. Til de øvrige samlinger (rammefod på bundrem samt kipsamling) anvendes simple standard vinkler og sømplader.

DATA

Produkter:	SmartWood LVL i rammehoved SmartWood LVL-X eller krydsfinér i rammeben SmartWood LVL-X eller spærtræ i bundrem SmartWood LVL, LVL-X eller I-bjælke (SWI) i spærfod Standard beslag til rammefod og kipsamling
Spændvidde:	6 – 12 meter for spær 4 – 7 meter for gulvbjælker (spærfod)
Rammeafstande:	1000 / 1200 mm for spærhoved til boliger som underlag for lægter. 500 / 600 mm for spærfod som underlag for gulv til bolig.
Spærhøjder:	300 – 400 mm i rammehoved 240 – 400 mm i rammeben 240 – 400 mm i rammefod