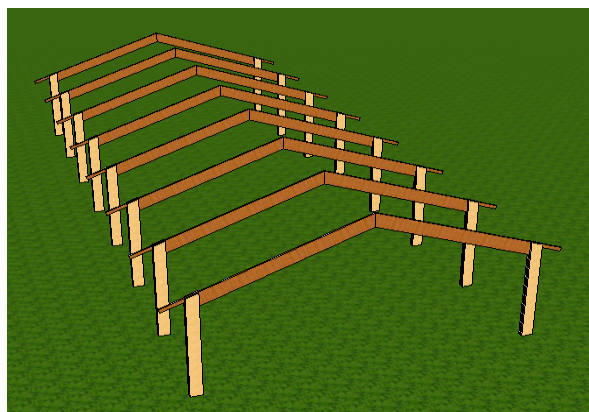


SmartWood's rammer til saddeltaget til boligen eller værkstedet

SmartWood's rammer anvendes til boligen med en benhøjde på f.eks. 2,5-3,0 meter og normalt med en afstand på 1 meter. Her får du en bolig uden indvendige bærende skillevægge. Det giver dig frihed til at indrette dig, som du har lyst og når som helst. Dimensioner i form af konstruktionsdybder vil med spændvidder på op til 8-10 meter ligge på 240-400 mm i rammebenet og 300-400 mm i rammehovedet.

Rammerne anvendes også til mindre haller eller værksteder. Her er der ofte, men ikke altid, en større afstand. Anvend for eksempel 2,4 m, så det passer til elementer mellem rammerne. Det sparer på antallet af rammer, men du skal til gengæld skal du forvente en større dybde af rammerne og dermed en reduktion af det indvendige lysmål i rummet.

Montagen på fundamentet sker oftest på en bundrem, som ligger vandret og som boltes ned i fundamentet.



DATA

Produkter:	SmartWood LVL-X i rammeben SmartWood LVL i rammehoved Søm eller bolte, standard beslag
Spændvidde:	5 – 12 meter
Benhøjde:	2 – 4 meter
Rammeafstande:	1000 mm til boliger eller andre isolerede bygninger som underlag for lægter i både tag og ydervæg. 1200 / 2400 / 3000 / 4200 eller andet for mindre haller eller værksteder som underlag for løsholte / åse eller lette elementer.
Rammehøjder:	240 – 400 mm (eller større mod aftale) i rammeben 300 – 400 mm (eller større mod aftale) i rammehoved