

SmartWood's rammer til plane tage til boligen eller værkstedet

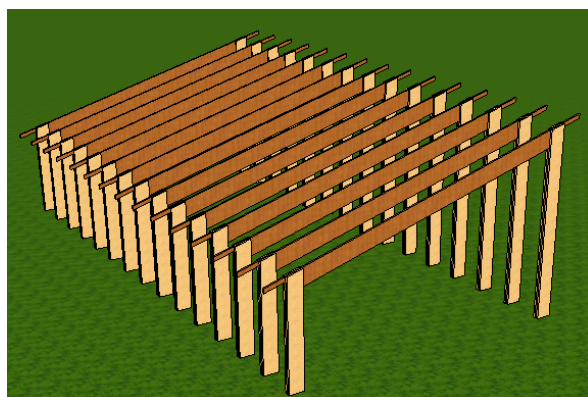
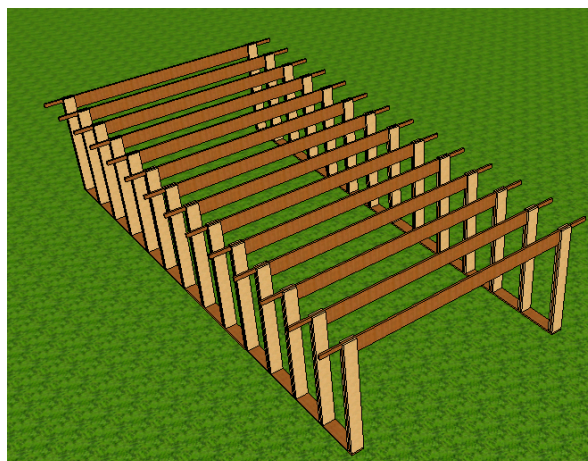
SmartWood leverer 2-leds rammer, dvs. med to momentstive rammehjørner og en plan tagflade. Tagfladen kan både være vandret eller skrå. Den skrå tagflade betyder en større belastning af rammehjørnerne på grund af den høje ende, men giver mulighed for en anderledes arkitektur og panorama fra den høje facade.

Den stabile konstruktionsudformning giver dig mulighed for at undvære indvendige bærende skillevægge og dermed give dig mulighed for en individuel indretning af bygningen – også over tid.

Rammerne lægges med en rammeafstand på f.eks. 1000 mm ned på en vandret liggende bundrem og fastgøres med vinkelbeslag.

Rammegeometrien giver udfordringer i transporten og håndteringen. Derfor skal det aftales, om rammerne leveres færdigt forarbejdet, men usamlet eller eventuelt med ét rammeben er monteret til rammehovedet.

Der anvendes ofte boltede samlinger til denne type ramme. De meste anvendte produkter er LVL-X i rammeben og LVL i rammehoved.



DATA

Produkter:	SmartWood LVL-X i rammeben SmartWood LVL i rammehoved Søm eller bolte, standard beslag
Spændvidde:	5 – 9 meter
Benhøjde:	2 – 5 meter
Rammeafstande:	1000 mm til boliger eller andre isolerede bygninger som underlag for lægter i både tag og ydervæg. 1200 / 2400 / 3000 / 4200 eller andet for mindre haller eller værksteder som underlag for løsholte / åse eller lette elementer.
Rammehøjder:	240 – 400 mm i rammeben 300 – 400 mm i rammehoved