

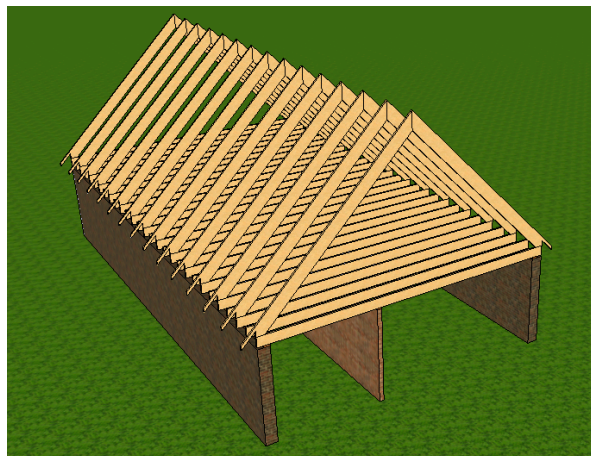
## SmartWood's A-formede spær med gulvbjælker til nybyggeri eller renovering af boligen

SmartWood leverer A-spær til både nybyggeri, men også til tagudskiftning, hvor bygherren ønsker en ny overbygning. A-spær er den billigste konstruktionsform til at føje ekstra beboelige kvadratmeter til boligen.

I forbindelse med en uundgåelig udskiftning af tagbelægningen og eventuelt også den underliggende konstruktion (lægter og undertag) samt en tilhørende energirenovering med en forøgelse af isoleringstykkelse er den nye overbygning delvist finansieret.

Med spændvidder op til 10 meter vil en normal spærkonstruktion i spærtræ kræve hanebånd, men med SmartWood's produkter er det ikke nødvendigt. Ud over besparelsen i form af montage og materialer betyder det også færre gennembrud af den skrøbelige dampspærre.

Simple standard sømplader eller plader af krydsfinér anvendes til samlingerne i spærfoden i kippen. A-spærene leveres eventuelt forarbejdede, men usamlet i spærfod og kippen.



### DATA

|               |  |
|---------------|--|
| Produkter:    | SmartWood LVL (eller SmartWood I-bjælke) i spærhoved<br>SmartWood LVL i spærfod<br>Standard beslag                             |
| Spændvidde:   | 6 – 12 meter for spær<br>4 – 7 meter for gulvbjælker (spærfod)   |
| Spærafstande: | 1000 / 1200 mm for spærhoved til boliger som underlag for lægter.<br>500 / 600 mm for spærfod som underlag for gulv til bolig. |
| Spærhøjder:   | 300 – 500 mm i spærhoved<br>240 – 400 mm i spærfod   |